

说 明 PREFACE

LFG168F-2 通用汽油机是重庆力帆内燃机有限公司采用国内外先进技术自行研制开发的单缸、倾斜式、四冲程、强制风冷汽油机。该机具有设计先进、结构紧凑、性能可靠、维修方便、使用经济、调速方便等特点，其配套用途广泛，是发电、旅游、野外作业、娱乐场所、建筑机械、农业机械、林业机械等领域的理想配套动力。

《LFG168F-2 通用汽油机零部件图册》是我公司为了方便用户精心编制而成，该图册涵盖了零部件的基本情况，如：简图、名称、数量等，用户订购零件时请参考本册，若与实机不同之处，以实机为准。

《LFG168F-2 通用汽油机零部件图册》的所有版权属于重庆力帆内燃机有限公司，任何团体和个人不得非法翻印或复制。如有更改，恕不另行通知。

Combine with all the specialty and advantages of the same models at home and abroad, LFG168F-2, being of 4-stroke, single cylinder with force air-cooled type, is one of the newly gasoline engines developed by our Co. It is characterized by advanced design, compact struction, reliable performance, convenient service, low fuel consumption and easy regulation. The engine is widely used as ideal power in many fields such as generating set, tour, open working, public place of enterainment, construction machine, agricultural machinery, etc.

For the sake of customer's convenience, we carefully compile the **PART CATALOGUE FOR LF G168F-2 ENGINE**, which covers the main informations of parts, such as illustrations, names, quantities, etc. Please refer to this book when you order the parts. If any difference in the book from the actual engine status, please do as per the real.

The copyright of this catalogue belongs to Chongqing Lifan Power Co., Ltd. Any group or individual is forbidden to reprint or copy any item from it. The cotalogue is subject to change without notice.

重庆力帆内燃机有限公司

Chongqing Lifan Power Co., Ltd.

二〇一三年九月第二版(Feb, 2013 First Edition)

目 录
CONTENTS

E-1	曲轴箱总成.....	4
	CRANKCASE ASSY	
E-2	曲轴箱盖组件.....	5
	CRANKCASE COVER ASSY	
E-3	气缸头 气缸头盖总成.....	6
	CYLINDER HEAD & CYLINDER HEAD COVER ASSY	
E-4	曲轴 活塞连杆 平衡轴总成.....	7
	CRANKSHAFT, PISTON, CONNECTING & BALANCING SHAFT	
E-5	凸轮轴装配组合 气门摇臂组合.....	9
	COMBINATION OF CAM SHAFT & VALVE ROCKER	
E-6	化油器总成	11
	CARBURETOR ASSY	
E-7	消声器组件.....	12
	MUFFLER	
E-8	反冲起动机部件.....	13
	RECOIL STARTER	
E-9	飞轮部件.....	15
	FLYWHEEL	

E-10 点火线圈组件16

IGNITION COIL

E-11 随机工具17

Tools

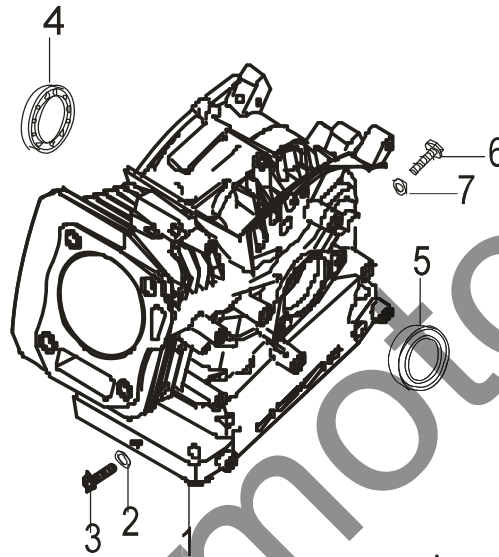
E-12 贴花.....18

EMBLEM

+

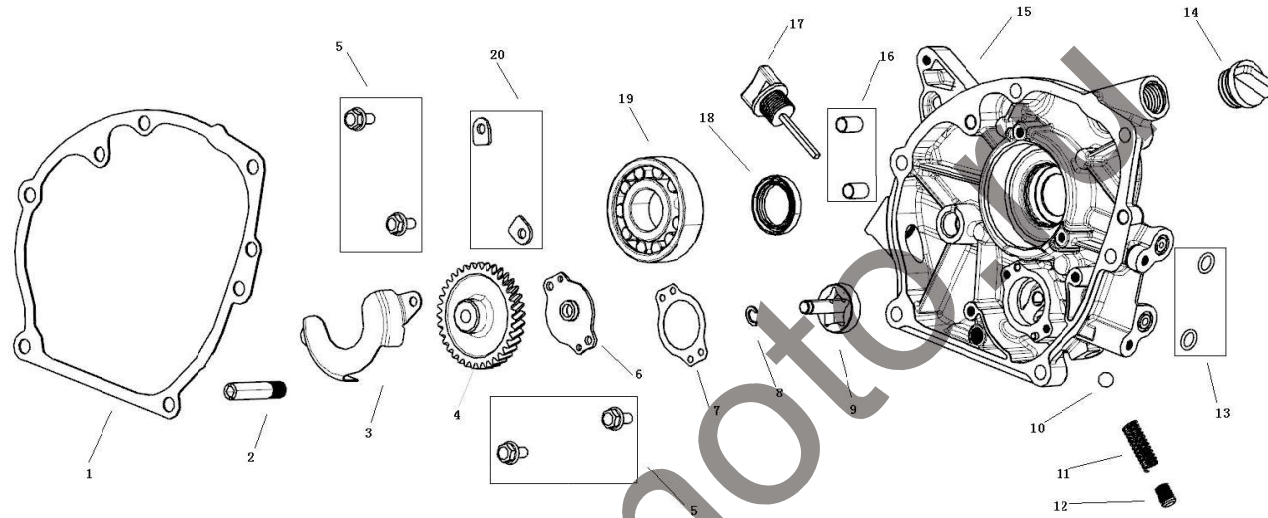
Lifan-moto.ru

E-1 曲轴箱组合 CRANKCASE ASSY



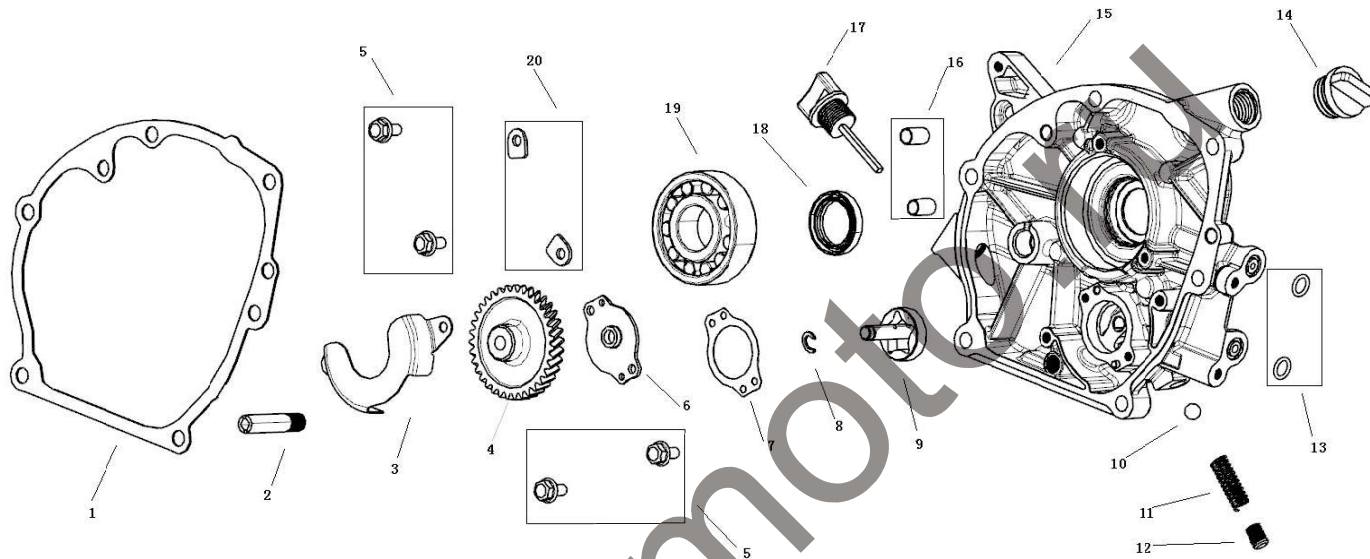
序号 S/N	零部件代号 Part No.	零部件名称	Description	数量 Quantity	备注 Remark
1	11100	曲轴箱组合	Crankcase	1	
2	11116/168F	放油螺塞垫圈	Washer	1	
3	11115/168F	放油螺塞 M10×15	Drain plug M10×15	1	
4	GB/T283	轴承 NJ205E	Bearing NJ205E	1	
5	11120/168F	曲轴油封组件 (→)	Oil seal (I)	1	
6	11115/173F	放油螺塞 M12×15	Drain plug M12×15	1	
7	11116/173F	放油螺塞垫圈	Washer	1	

E-2 曲轴箱盖组件 CRANKCASE COVER ASSY



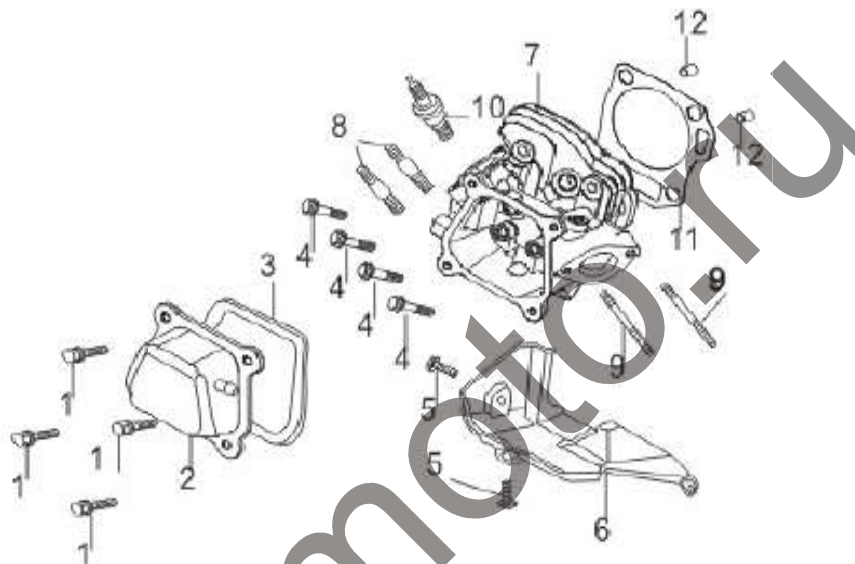
序号 S/N	零部件代号 Part No.	零部件名称	Description	数量 Quantity	备注 Remark
1	11114	曲轴箱垫片	Gasket, crankcase	1	
2	15215	进油导管	Filler	1	
3	11315	机油隔板		1	
4	15120	机油泵从动齿轮组件		1	
5	GB/T5789	六角法兰面螺栓 M6×12	Bolt M6×12	4	
6	15150	机油泵盖组件		1	
7	15128	机油泵密封垫		1	
8	GB/T894.1	弹性挡圈		1	
9	15100	机油泵总成		1	
10	28222	减压钢珠		1	
11	15118	泄压弹簧		1	
12	11221	堵头		1	
13	11119	O型圈		2	
14	15610	机油塞组件		1	
15	11211	曲轴箱盖	Crankcase cove	1	

E-2 曲轴箱盖组件 CRANKCASE COVER ASSY



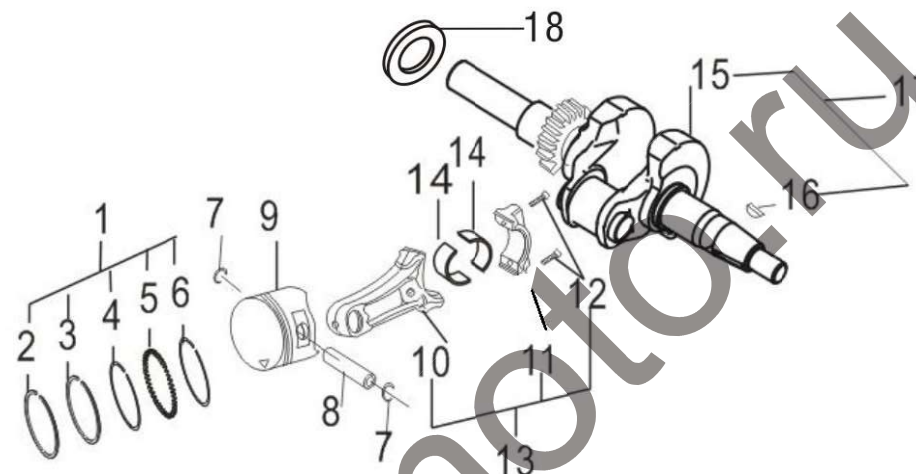
16	11113	曲轴箱盖定位销	Set pin	2	
17	15510	机油尺组件	Dip stick assy	1	
18	11120	曲轴油封组件 (一)	Oil seal, crankshaft	1	
19	GB/T276	轴承 6305Z	Bearing 6305Z	1	
20	11316	轴承压板		2	

E-3 气缸头 气缸头盖总成 CYLINDER HEAD & CYLINDER HEAD COVER ASSY



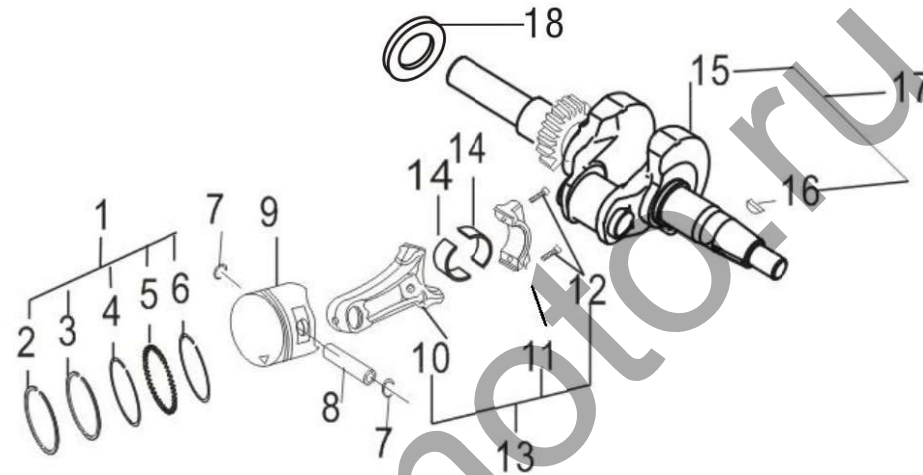
序号 S/N	零部件代号 Part No.	零部件名称	Description	数量 Quantity	备注 Remark
1	GB/T5789	六角法兰面螺栓 M6×12	Bolt M6×12	4	
2	12200	气缸头盖组合	Cylinder head cover Assy	1	
3	12212/168F	气缸头盖密封圈	Gasket, cylinder head cover	1	
4	12118	气缸头螺栓 M8×60	Bolt M8×60	4	
5	GB/T5789	六角法兰面螺栓 M6×12	Bolt M6×12	2	
6	19121/168F	下导风罩 (一)	Lead wind cover (I)	1	
7	12100	气缸头组合	Cylinder head Assy	1	
8	18214/168F	排气口双头螺栓	Stud	2	
9	11153/178F	(喷油泵双头螺栓 (一))	Stud	2	
10	27100	火花塞组合 NGK BPR5ES	Spark plug NGK BPR5ES	1	
11	12120/168F-2	气缸头密封垫组件	Gasket, cylinder head	1	
12	12117/168F	气缸头定位销 φ10×16	Set pin φ10×16	2	

E-4 曲轴 活塞连杆总成 CRANKSHAFT, PISTON & CONNECTING



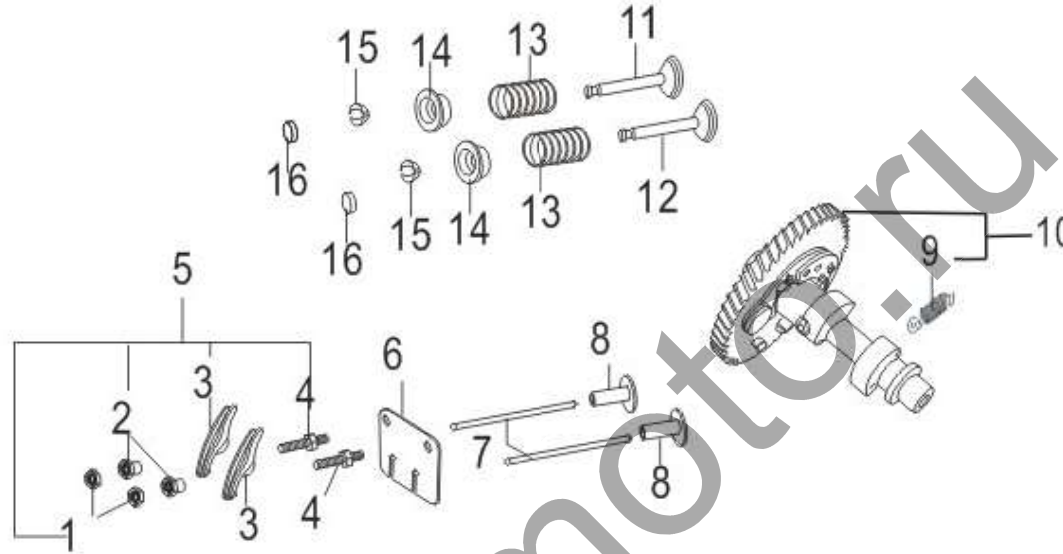
序号 S/N	零部件代号 Part No.	零部件名称	Description	数量 Quantity	备注 Remark
1	13400	活塞环组合	Piston ring assy	1	
2	13411	活塞环 (一)	Piston ring (I)	1	
3	13412	活塞环 (二)	Piston ring (II)	1	
4	13422	侧环	Side rail	2	
5	13421	衬簧	Expander	1	
6	13420	油环组件	Scrapers ring set	1	
7	13313/168F	活塞销挡圈	Piston pin circlip	2	
8	13312/168F	活塞销	Piston pin	1	
9	13311	活塞	Piston	1	
10	13121	连杆	Shank	1	
11	13122	连杆盖	Connecting rod cover	1	
12	13123	连杆螺栓	Bolt	2	
13	13120	连杆组件	Connecting rod assy	1	

E-4 曲轴 活塞连杆总成 CRANKSHAFT, PISTON & CONNECTING



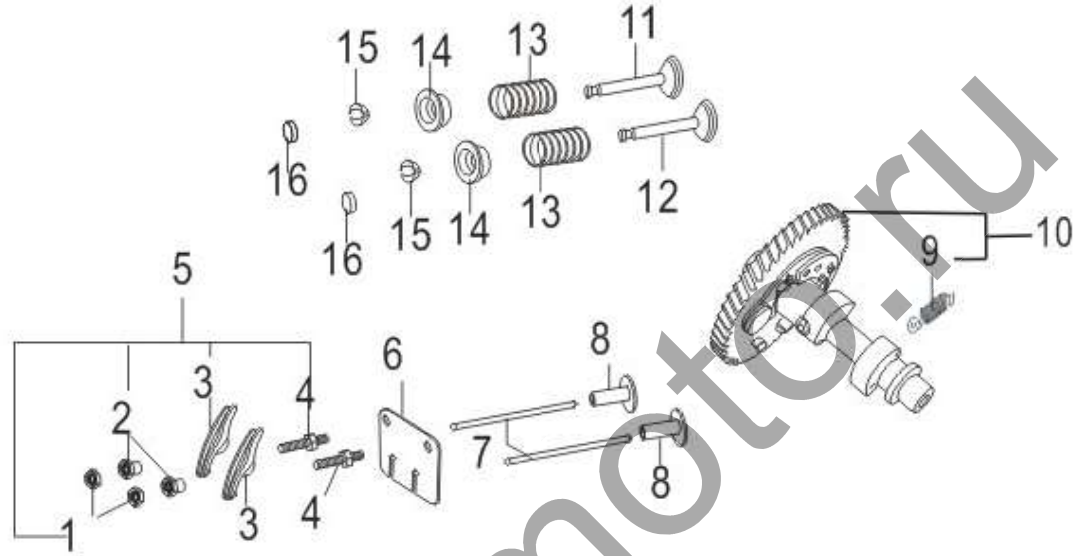
序号 S/N	零部件代号 Part No.	零部件名称	Description	数量 Quantity	备注 Remark
14	13131	连杆轴瓦	Connecting rod bearing shell	2	
15	13111	曲轴	Crankshaft	1	
16	13118/168F	半圆键	Woodruff key	1	
17	13110	曲轴组合	Crankshaft assy	1	
18	13115/1P64FV	曲轴调整垫圈	Crankshaft Washer	1	

E-5 凸轮轴装配组合 气门摇臂组合 COMBINATION OF CAM SHAFT & VALVE ROCKER



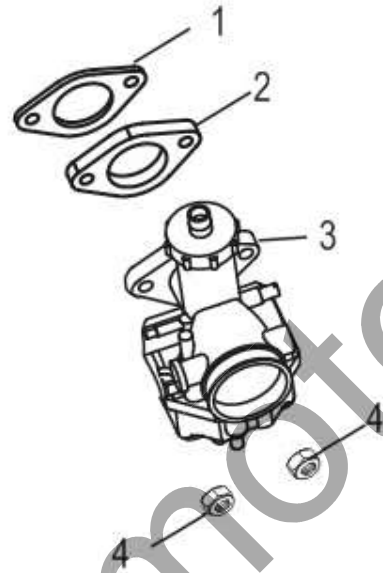
序号 S/N	零部件代号 Part No.	零部件名称	Description	数量 Quantity	备注 Remark
1	14314/168F	气门间隙调节螺母	Lock nut	2	
2	14312/168F	摇臂轴座销	Sleeve	2	
3	14311	气门摇臂	Valve rocker	2	
4	14313	气门间隙调节螺栓	Adjusting bolt for valve gap	2	
5	14310	气门摇臂装配组合	Valve rocker assy	2	
6	14220	推杆导架组件	Pusher guide	1	
7	14210/168F	推杆组件	Pusher	2	
8	14315/168F-2	挺柱	Tappet	2	
9	14146	飞块弹簧	Extension spring	1	
10	14100	凸轮轴装配组合	Camshaft Assy	1	
11	14412	排气门	Exhaust valve	1	
12	14411	进气门	Intake valve	1	

E-5 凸轮轴装配组合 气门摇臂组合 COMBINATION OF CAM SHAFT & VALVE ROCKER



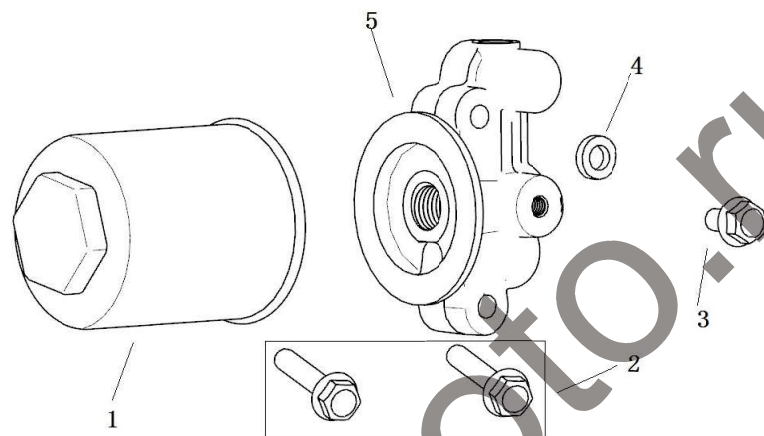
序号 S/N	零部件代号 Part No.	零部件名称	Description	数量 Quantity	备注 Remark
13	14414	气门弹簧	Valve spring	2	
14	14413	气门弹簧座 (一)	Spring seat, intake valve(I)	2	
15	14418	气门锁夹	Split Cone, Valve	4	
16	14416/168F	气门顶帽	Cap	2	

E-6 化油器总成 CARBURETOR ASSY



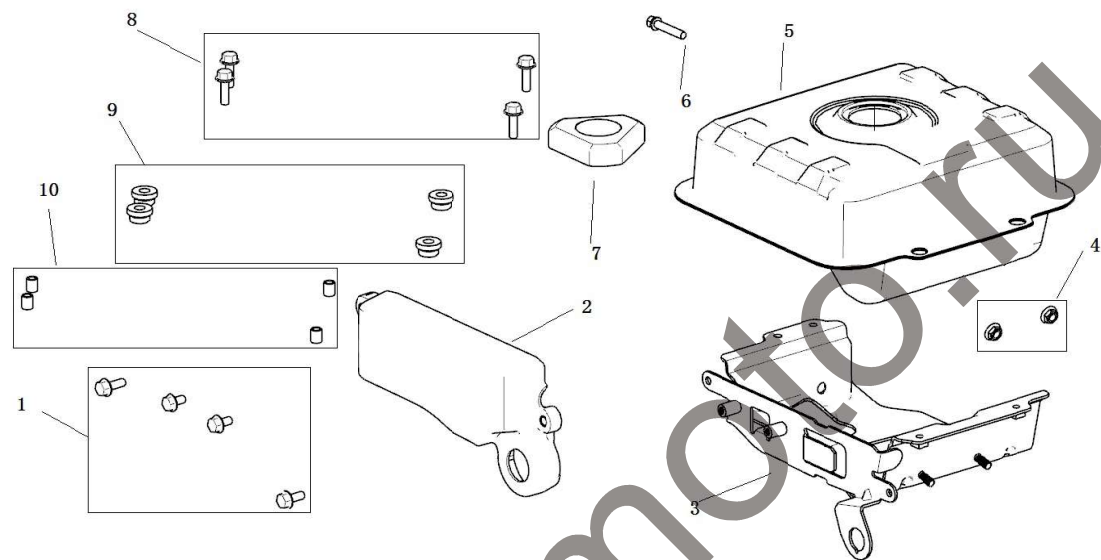
序号 S/N	零部件代号 Part No.	零部件名称	Description	数量 Quantity	备注 Remark
1	17219	进气口垫片	Inlet gasket	1	
2	16120	化油器接块组件	Heat insulator	1	
3	16100	化油器总成	Carburetor	1	
4	GB/T6187.1	螺母 M6	Nut M6	2	

E-7 机油滤清器总成



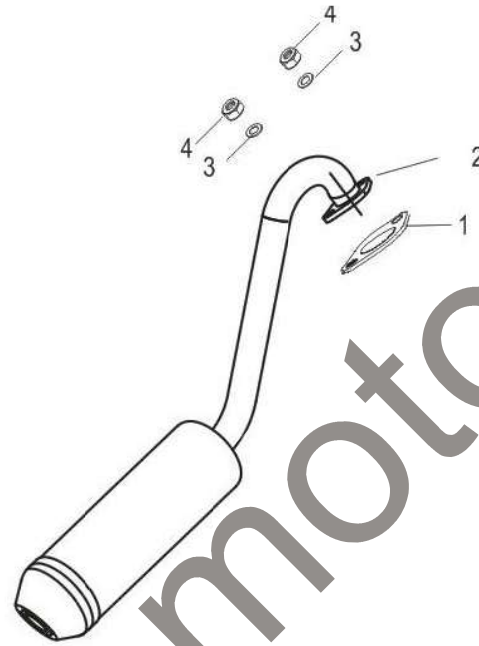
序号 S/N	零部件代号 Part No.	零部件名称	Description	数量 Quantity	备注 Remark
1	15200	机油滤清器总成		1	
2	GB/T5789	六角法兰面螺栓 M6×30	Bolt M6×30	2	
3	GB/T5789	六角法兰面螺栓 M6×12	Bolt M6×12	1	
4	15226	油压塞垫圈		1	
5	15211	机油滤清器座		1	

E-8 燃油箱组件



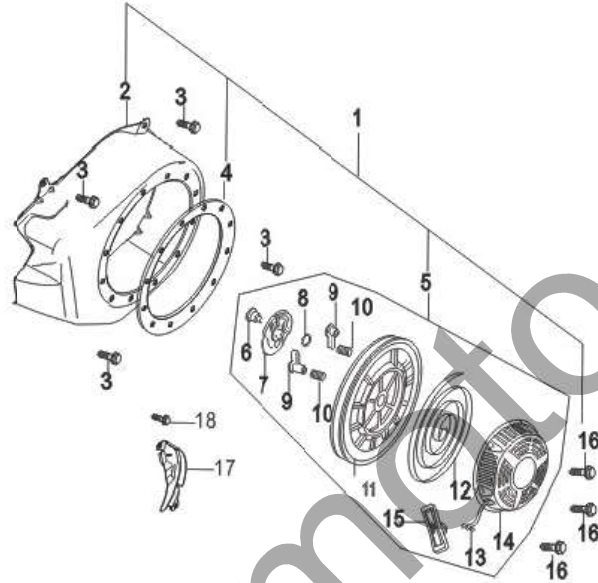
序号 S/N	零部件代号 Part No.	零部件名称	Description	数量 Quantity	备注 Remark
1	GB/T5789	六角法兰面螺栓 M6×14	Bolt M6×14	4	
2	24229	控制盒外罩		1	
3	16540	燃油箱连接板组件		1	
4	GB/T6170	六角螺母 M8	Nut M8	2	
5	16510	燃油箱组件		1	
6	GB/T5789	六角法兰面螺栓 M6×32	Bolt M6×32	1	
7	16400	燃油箱盖组件		1	
8	GB/T5789	六角法兰面螺栓 M6×30	Bolt M6×30	4	
9	16911	油箱减震垫		4	
10	16914	衬套		4	

E-9 消声器组件 MUFFLER



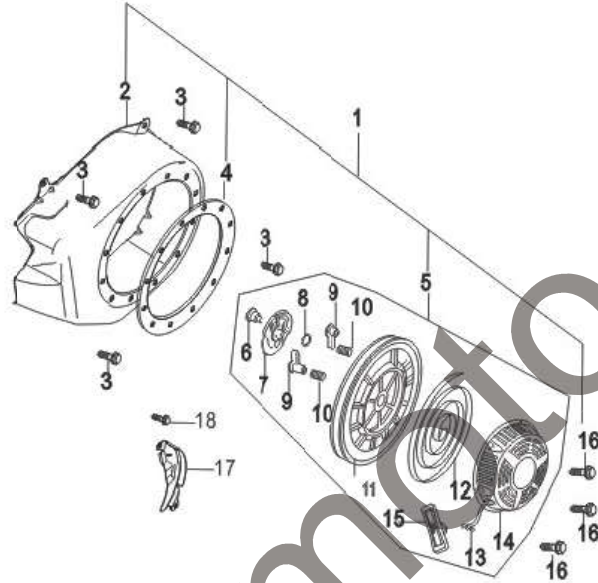
序号 S/N	零部件代号 Part No	零部件名称	Description	数量 Quantity	备注 Remark
1	18215	排气口垫片	Exhaust gasket	1	
2	18000	消声器总成	Muffler	1	
3	GB/T6170	六角螺母 M8	Nut M8	2	
4	GB/T93	弹簧垫圈 $\phi 8$	Spring Washer $\phi 8$	2	

E-10 反冲起动机部件 RECOIL STARTER



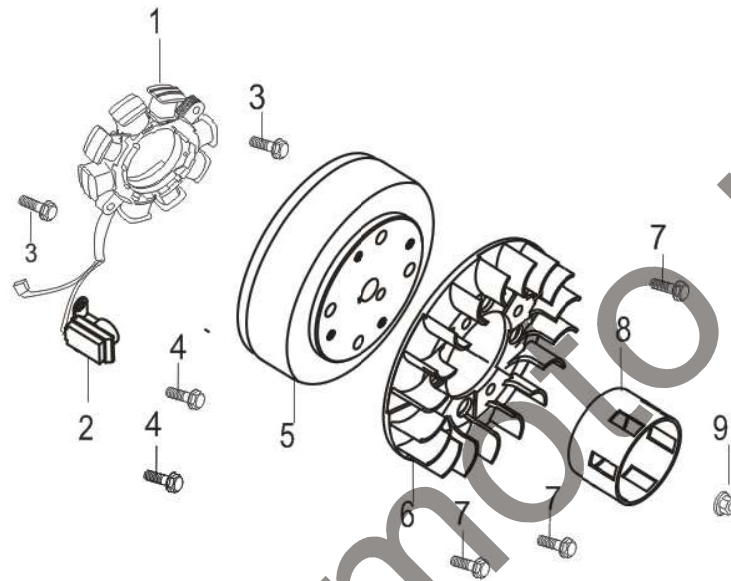
序号 S/N	零部件代号 Part No	零部件名称	Description	数量 Quantity	备注 Remark
1	23100	反冲起动机总成	Recoil starter assy	1	
2	19200	风扇罩组合	Fan hood assy	1	
3	GB/T5789	六角法兰面螺栓 M6×12	Bolt M6×12	3	
4	23260	反冲隔圈组合	Fan case Washer	1	
5	23200	反冲起动机组合	Recoil starter	5	
6	23213/168F	轴位螺钉	Set screw	1	
7	23216/168F	弹簧盖	Spring lid	1	
8	23211/168F	摩擦弹簧	Friction spring	1	
9	23215/168F	棘爪	Ratchet	2	
10	23212/168F	棘爪弹簧	Ratchet spring	2	
11	23217/168F	起动机卷轴	Starter rolls	1	
12	23214/168F	盘簧	Spiral spring	1	
13	23218	拉绳	Rope	1	

E-10 反冲起动器部件 RECOIL STARTER



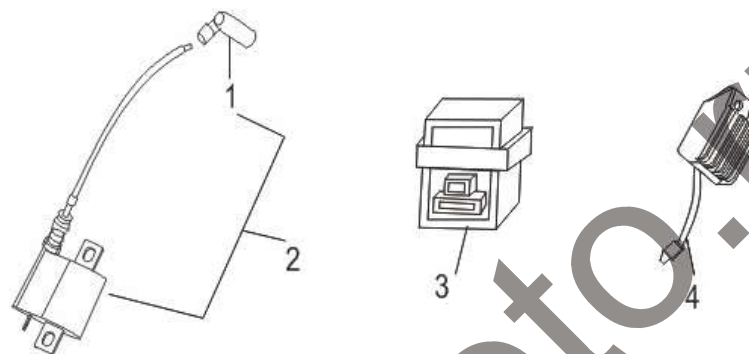
序号 S/N	零部件代号 Part No	零部件名称	Description	数量 Quantity	备注 Remark
14	23240/168F	反冲起动器外壳组件	Casing	1	
15	23230/168F	拉手	Pulling handle	1	
16	GB/T16674	六角法兰面螺栓 M6×18	Bolt M6×18	3	
17	19300/168F	曲轴箱侧板焊接组合	Crankcase side plate assy	1	
18	GB/T5789	六角法兰面螺栓 M6×22	Bolt M6×22	1	

E-11 飞轮部件 FLYWHEEL



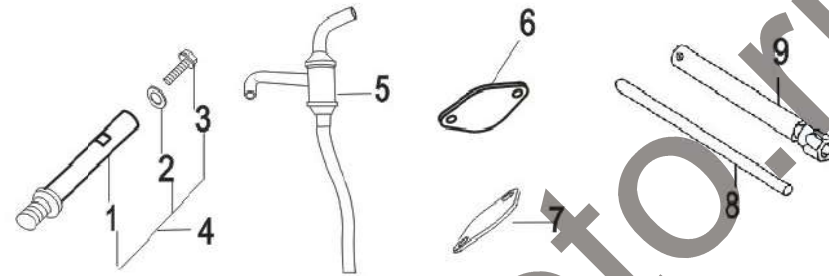
序号 S/N	零部件代号 Part No	零部件名称	Description	数量 Quantity	备注 Remark
1	24130	充电线圈组件	Charge coil	1	
2	27120	触发器组件	Induced Coil	1	
3	GB/T5789	六角法兰面螺栓 M6×22	Bolt M6×22	2	
4	GB/T5789	六角法兰面螺栓 M6×12	Bolt M6×12	2	
5	23300	飞轮组合	Flywheel	1	
6	19111	飞轮风扇	Flywheel fan	1	
7	GB/T5789	六角法兰面螺栓 M6×12	Bolt M6×12	3	
8	23316	起动套	Starting flange	1	
9	23317/168F	飞轮螺母 M14×1.5	Nut M14×1.5	1	

E-12 点火线圈组件 IGNITION COIL



序号 S/N	零部件代号 Part No	零部件名称	Description	数量 Quantity	备注 Remark
1	27220/168F	火花塞帽组件	Spark plug cap	1	
2	27200	点火线圈组件 (一)	Ignition coil assy (I)	1	
3	27113	点火器	Ignition Controller	1	
4	31140	电压调节器组件	Voltage regulator	1	

E-13 随机工具 Tools



序号 S/N	零部件代号 Part No	零部件名称	Description	数量 Quantity	备注 Remark
1	11172	放油螺杆	Drain plug stick	1	
2	11116/168F	放油螺塞垫圈	Washer	1	
3	11115/168F	放油螺塞	Drain plug	1	
4	11170	放油螺杆组合	Drain plug stick assy	1	
5	19145	油气分离器	Separator	1	
6	18226	排气口防尘垫片	Exhaust dustproof gasket	1	
7	17217	进气口防尘垫片	Inlet dustproof gasket	1	
8	92232/168F	火花塞套筒手柄	Sparking plug wrench lever	1	
9	92231/168F	火花塞套筒	Sparking plug wrench	1	

E-14 贴花 EMBLEM

序号 S/N	零部件代号 Part No	零部件名称	Description	数量 Quantity	备注 Remark
1	91111	型号贴花	Model label	1	